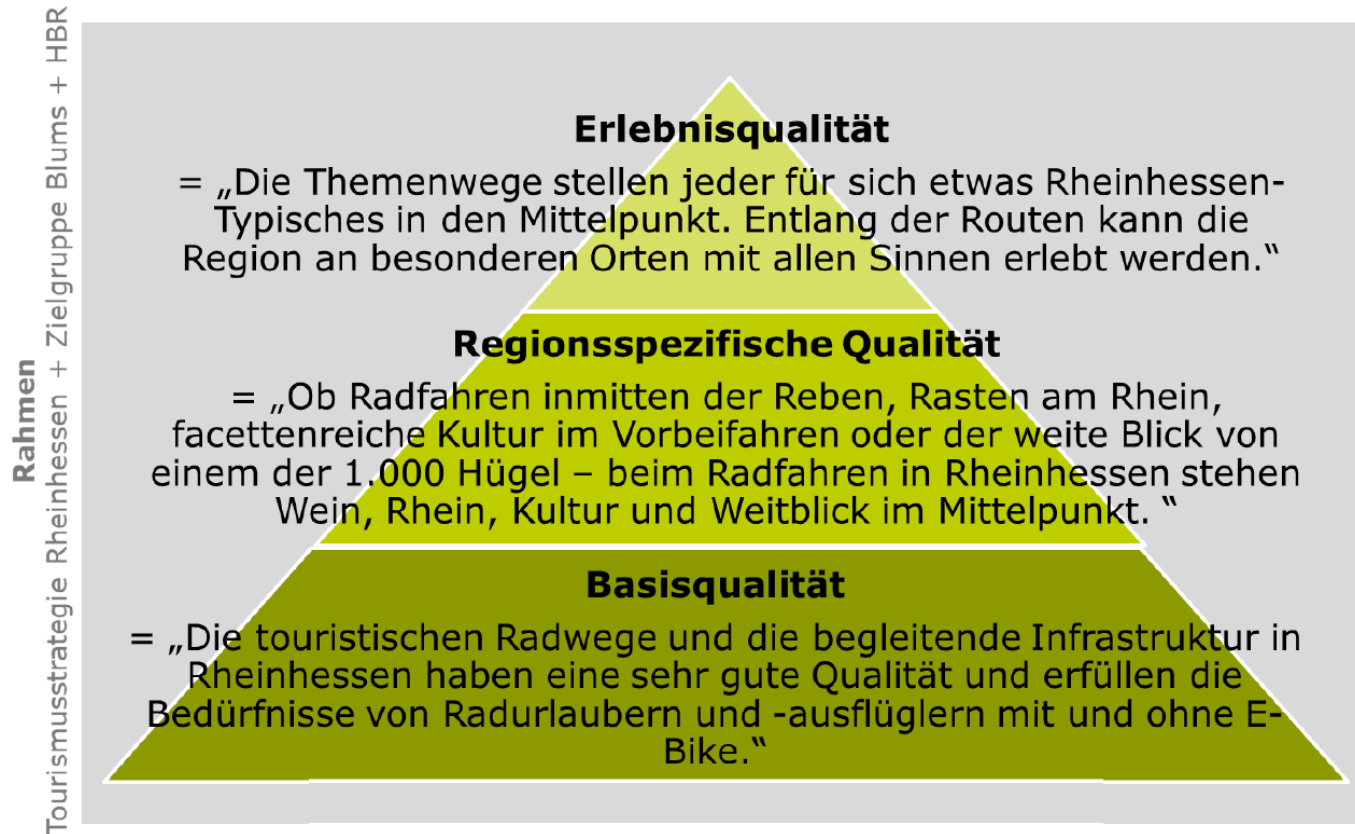


DAS NEUE TOURISTISCHE RADNETZ UND SEINE ROUTEN

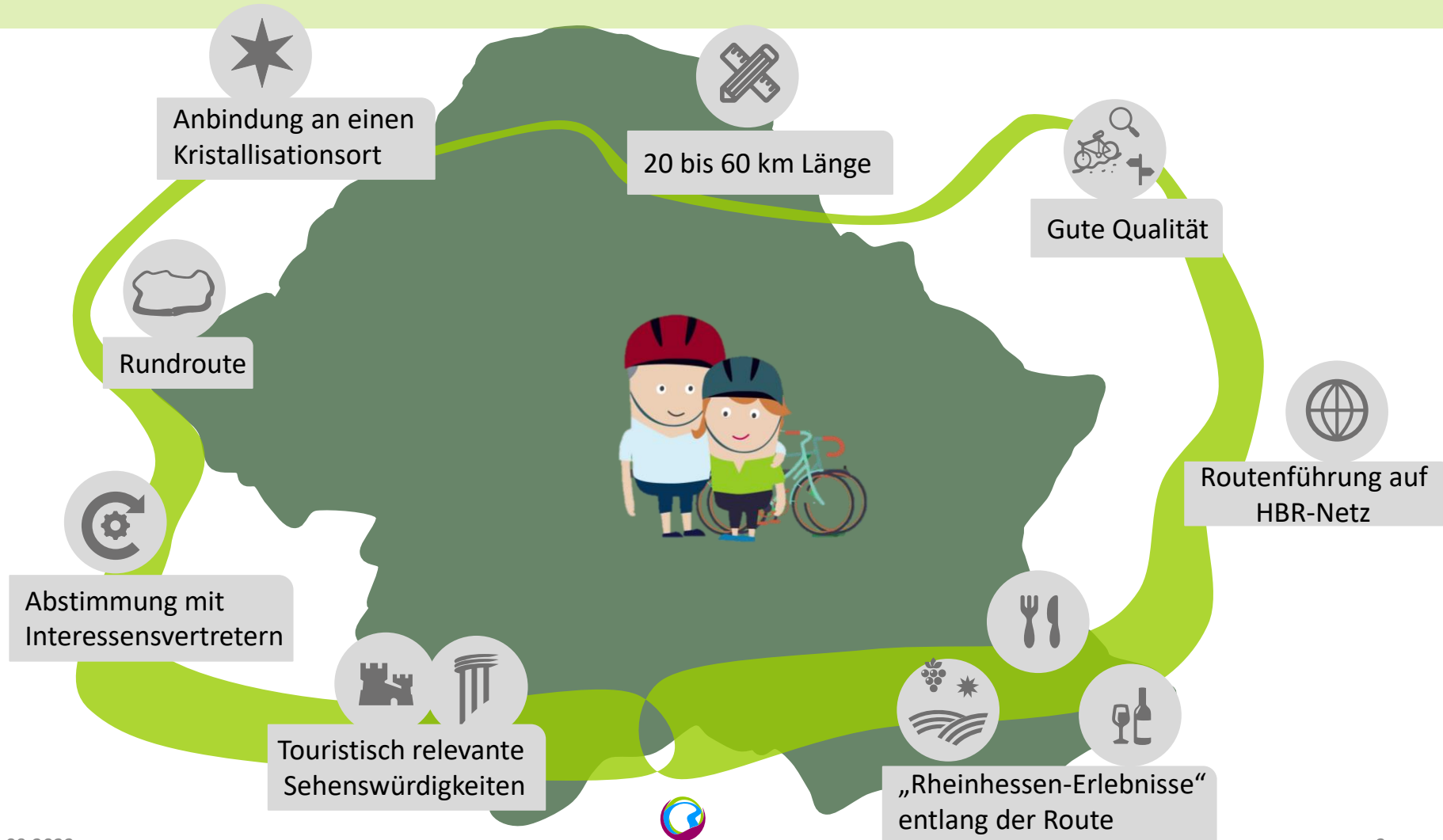
REFERENTIN:
KAREN JÄGER- RHEINHESSEN TOURISTIK

LEITLINIEN RADTOURISMUS RHEINHESSEN



© BTE 2019: Radtouristischer Entwicklungsplan Rheinhesst. Lesart: Während die Basisqualität sich v.a. auf die Infrastrukturqualität (d.h. Radwege-Oberfläche, Beschilderung, ...) bezieht, fokussiert die Regionsspezifische Qualität auf das, was Rheinhesst als Radregion ganz besonders ausmacht. Die Erlebnisqualität bezieht sich vorrangig auf die Routen und fasst zusammen, was diese leisten.

KRITERIEN FÜR DIE NETZPLANUNG



PROFILTHEMEN RADTOURISMUS RHEINHESSEN

WEIN



RHEIN



KULTUR

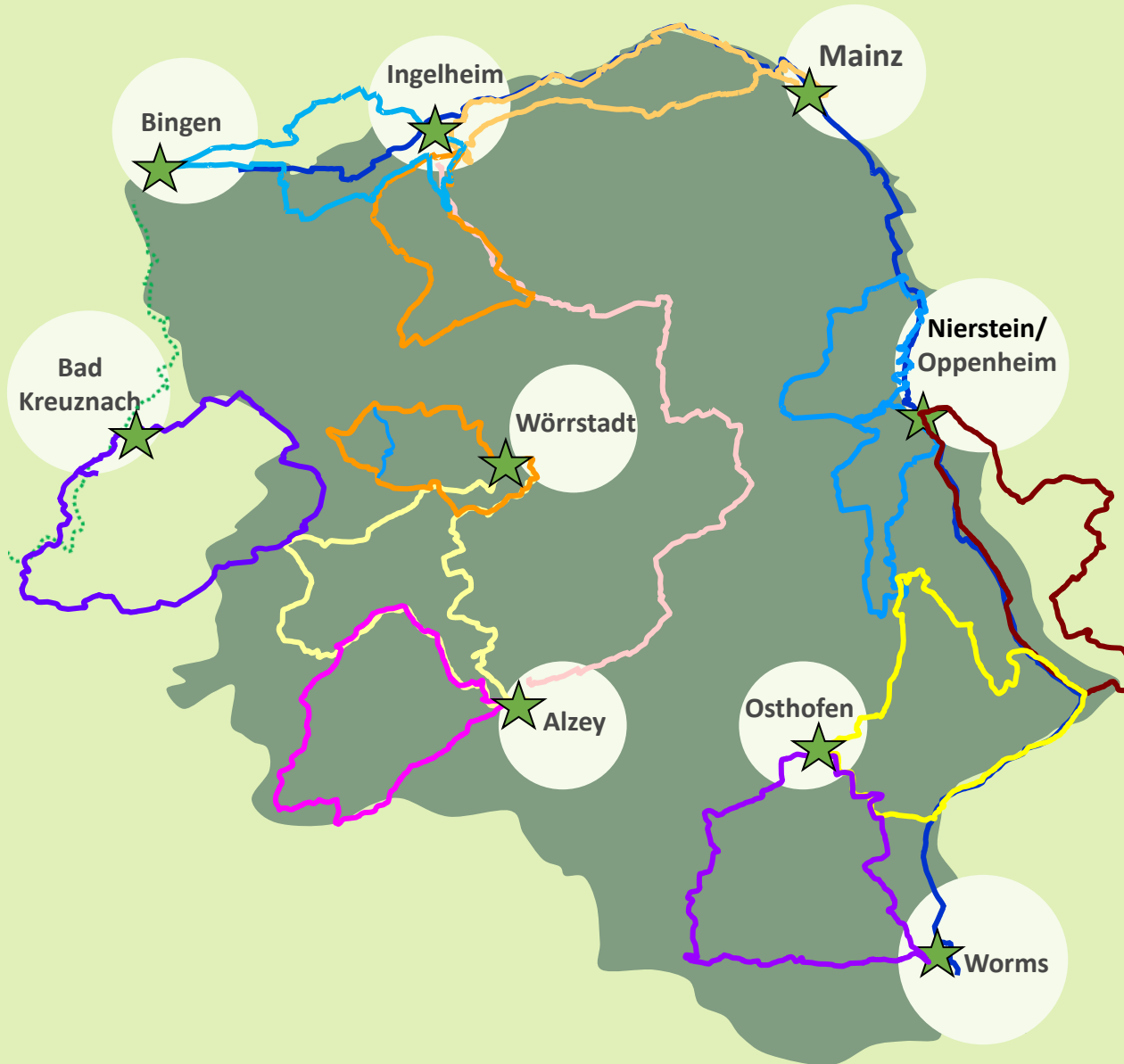


WEITE



© BTE 2018: diverse Eindrücke aus der Befahrung

NETZPLAN (Radtouristischer Entwicklungsplan)



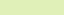
Ankerpunkte im Netz

★ Kristallisationsorte

Routen im Netz (Namen: Arbeitstitel)

	Rheinradweg	90,5km 109hm
	Selztalradweg	68,5km 280hm
	Obstroute	32,4km 270hm
	QuerRhein-Runde	43km 189hm
	Kühkopf-Tour	42,7km 89hm
	Tour de Worms	43,9km 187hm
	Mainz-Ingelheim	54,4km 248hm
	Weinpanoramamarunde	36,9km 388hm
	Kappelberg-Runde	38,7km 375hm
	Rheinterrassen-Achter (Nord: 39,5 km; Süd: 27,8km)	67,7km 548hm
	Wißberg-Runde	28,7km 290hm
	Rundroute Eich	46,7km 150hm
	Rundroute Bad Kreuznach	42,3km 291hm

Bestehende Route außerhalb des Netzes

 Nahe-Radweg (Abschnitt Bad Kreuznach) 127km

HAUPTERLEBNISTHEMEN DER ROUTEN

Touristische Radroute	Haupterlebnisthemen		
Rheinradweg = „laut“	Stadterlebnis	Rheinerlebnis	Weinerlebnis
Selztal-Radweg = „leise“	Kleinstadtperlen & Rheinhessen-Orte	Liebliches Selztal	
QuerRhein-Runde	Burgen, Schlösser & Klöster	Fährfahrt über den Rhein	4 Weinbaugebiete
Kühkopf-Tour	Artenvielfalt/Tierwelt	Auenlandschaft	„Ruhe“/„Entschleunigung“
Rundroute Eich	Altrhein & Seenlandschaft	Weinberge & Weinbau	Weite
Obstroute*	Westerberg	Ausblick	Obst- & Weinlandschaft
Mainz-Ingelheim-Runde*	Mainz & Ingelheim	Obstbau & Rheinerlebnis	
Rundroute Bad Kreuznach	Wildromantische Flussläufe	Kurpark & Salinen	Burgen & Landmarken
Wißberg-Runde	Kapellen & Wallfahrt	Wein-Berg-Sicht	Wißberg
Weinpanorama Runde	Weindörfer & Vinotheken	Weinpanoramen	Erdgeschichte
Kappelberg-Tour	Wald & Wiesen	„Grenzgänger“	Bäche & Biotope
Rheinterrassen-Achter*	Charmante Weindörfer	Wein- & Kellererlebnis (Potenzial)	Rheinterrasse
Tour de Worms*	Mittelalter	Weinberge & -dörfer	

© BTE 2022; Ergebnis der Routenworkshop vom 14. und 19.07.2022;

Kernthemen: grau = Kultur, dunkelblau = Rhein, dunkelgrün = Wein, hellblau = Weite

Ergänzende Themen grün = Natur, rot = sonstige

RHEINRADWEG WORMS-MAINZ-BINGEN (90KM)



Haupterlebnisversprechen

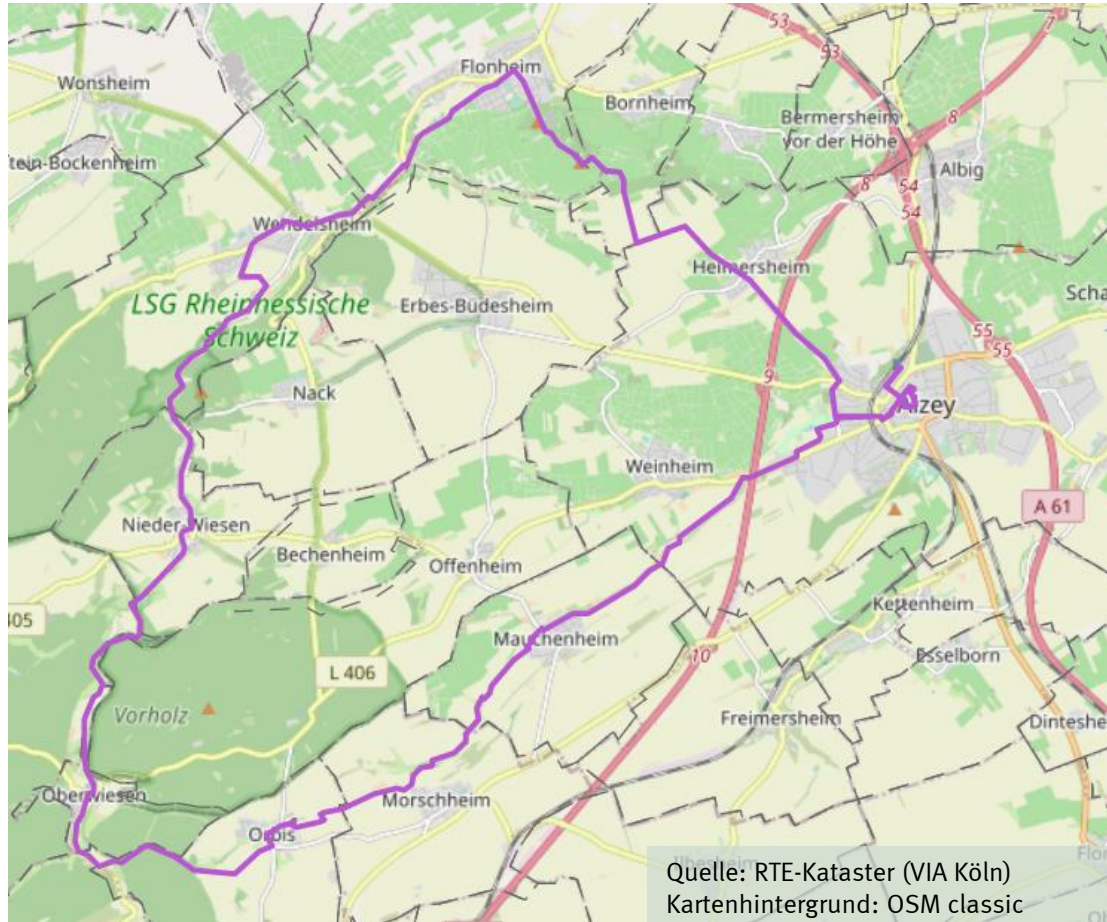
Stadt

Rhein

Wein



KAPPELBERG-RUNDE (40KM)



Haupterlebnisversprechen

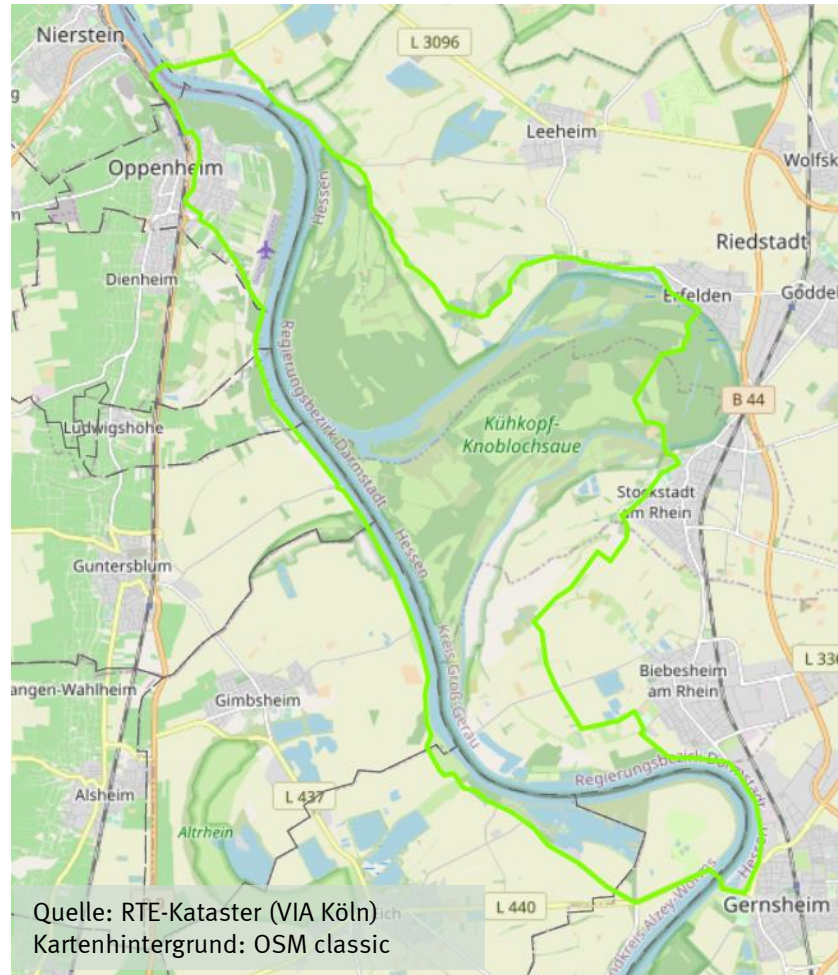
Wald & Wiesen

„Grenzgänger“

Bäche und Biotope



KÜHKOPF-TOUR (43KM)



Haupterlebnisversprechen

Arten / Tierwelt

Auenlandschaft

Entschleunigung



MAINZ-INGELHEIM-RUNDE (53KM)



Haupterlebnisversprechen

Mainz & Ingelheim

Obstbau & Rhein

Bild: Ketz



OBSTROUTE (32KM)



Haupterlebnisversprechen

Westerberg

Ausblick

Obst & Weinlandschaft



QUER-RHEIN-RUNDE (40KM)



Haupterlebnisversprechen

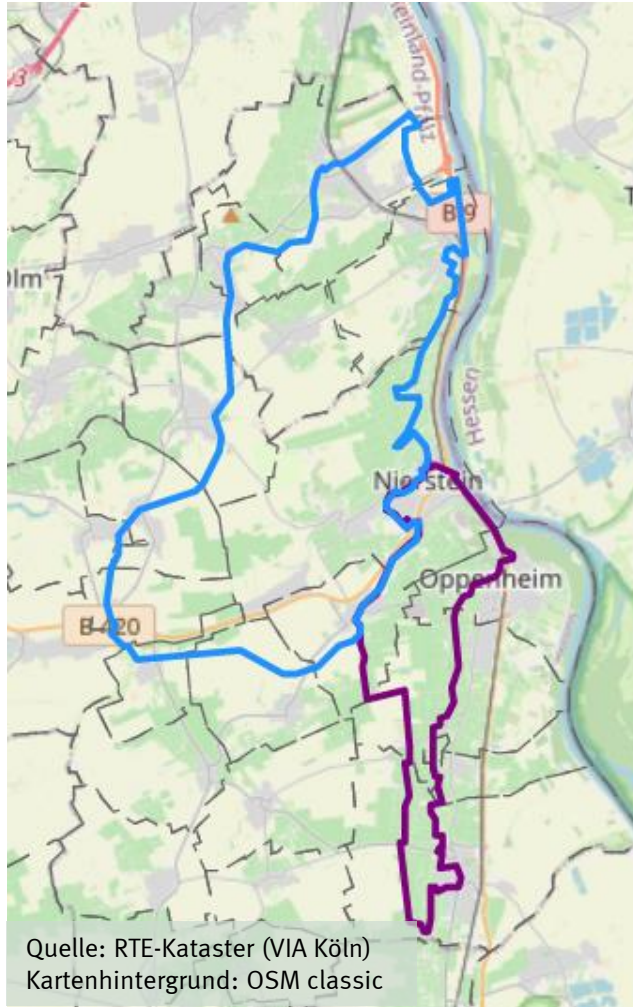
Burgen, Schlösser & Klöster

Fahrt über den Rhein

4 Weinbaugebiete



RHEINTERRASSEN-ACHTER (66KM)



Haupterlebnisversprechen

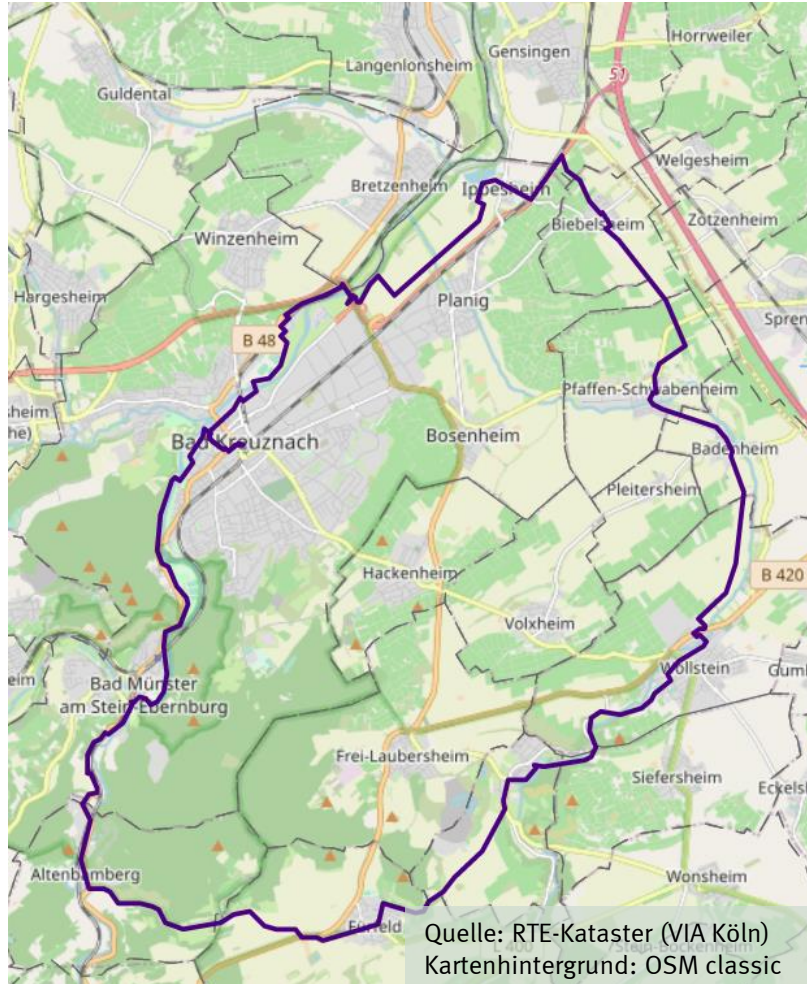
Weindörfer

Wein- & Kellererlebnis

Rheinterrasse



RUNDROUTE BAD KREUZNACH (43KM)



Haupterlebnisversprechen

Wildromantische Flussläufe

Kurpark / Salinen

Burgen & Landmarken



Bild: BTE

RUNDROUTE EICH (46KM)



Haupterlebnisversprechen

Altrhein & Seen

Weinberge

Weite



SELZTAL-RADWEG (50KM)



Haupterlebnisversprechen

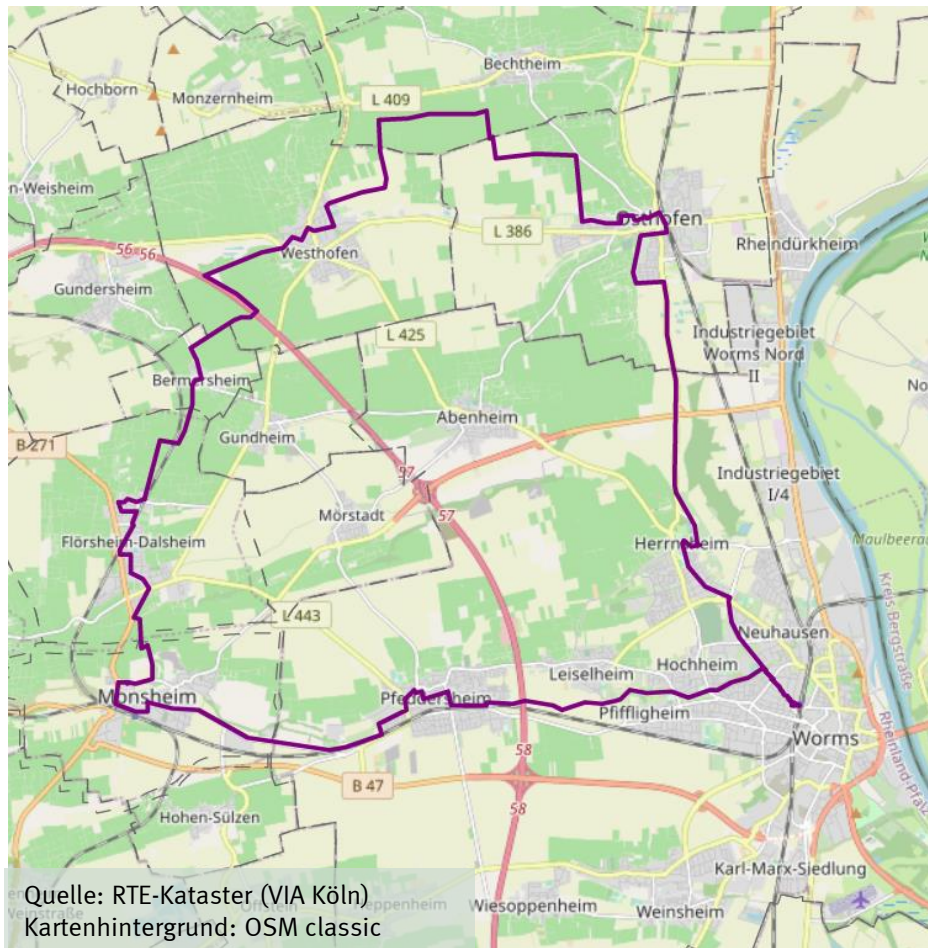
Kleinstadtperlen

Liebliches Selztal



Bild: Ketz

TOUR DE WORMS (45KM)



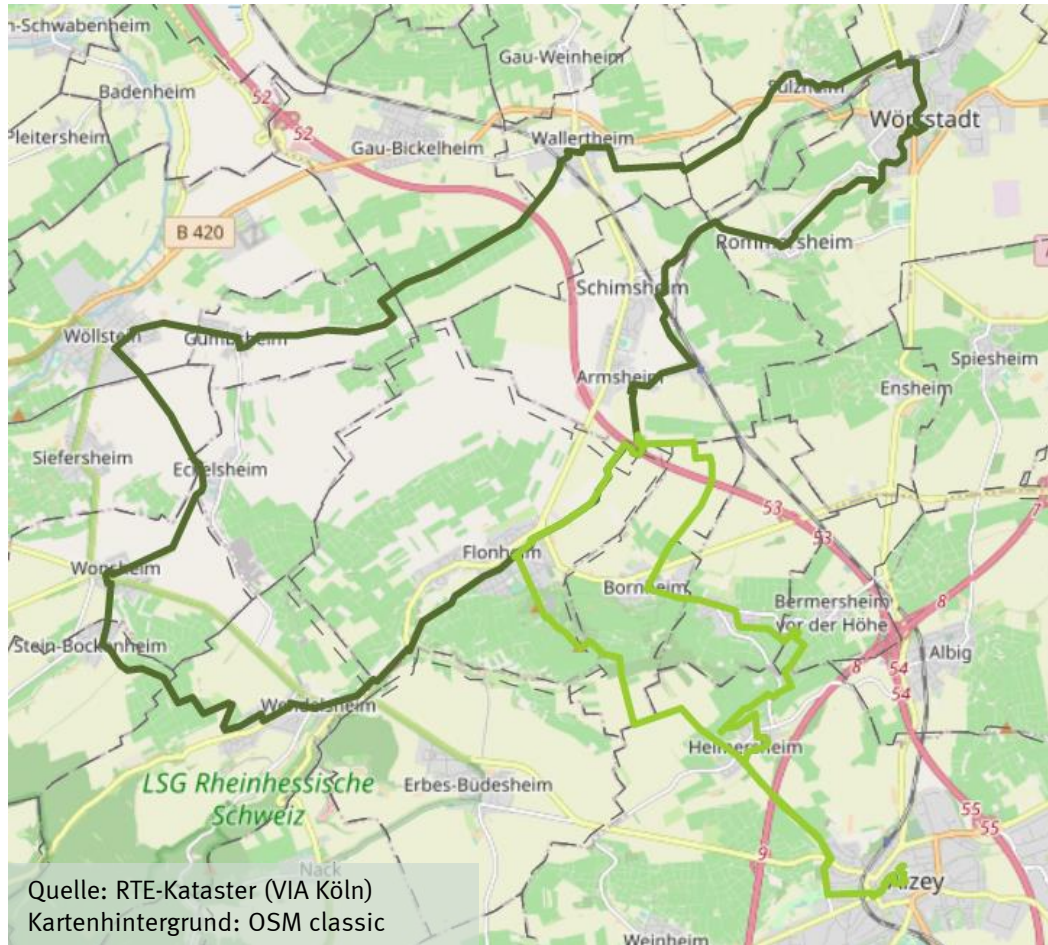
Haupterlebnisversprechen

Mittelalter

Weinberge & -dörfer



WEINPANORAMA-RUNDE (60KM)



Haupterlebnisversprechen

Weindörfer & Vinotheken

Weinpanoramen

Erdgeschichte



WIßBERG-RUNDE (32KM)



Haupterlebnisversprechen

Kapellen & Wallfahrt

Wein-Berg-Sicht

Wißberg



KONTAKT

RHEINHESSEN-TOURISTIK GMBH

Karen Jäger, karen.jaeger@rheinhausen.info (Projektleitung Rad)

Weitergehende Informationen finden Sie auf unserer Projektwebsite:

www.rheinhausen.de/radtouristischer-entwicklungsplan-rheinhausen