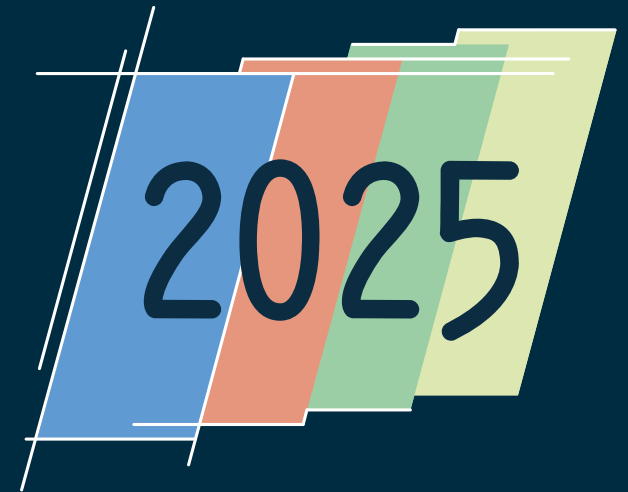


RHEINHESSEN-TOURISTIK GMBH

# GESCHÄFTSBERICHT



# Inhalt

EINLEITUNG



ZAHLEN UND FAKTEN



DER ROTE FADEN



MAßNAHMEN



2025

Einleitung  
- Tourismus in  
Rheinhessen ist...



2025





...ein  
bedeutender  
Wirtschafts-  
faktor

2025

...Motor für  
ganzheitliche  
Regional-  
entwicklung



2025





...Gestaltungspartner für Standort- und Lebensqualität

2025

...ein Impuls-  
geber für  
Infrastruktur-  
entwicklung



2025





**Erwin Malkmus**

Aufsichtsratsvorsitzender  
Rheinessen-Touristik GmbH



**Christian Halbig**

Geschäftsführer  
Rheinessen-Touristik GmbH

**Wir gestalten miteinander:** Auch 2025 hat Rheinessen erneut eindrucksvoll bewiesen, welche Stärke in einer Region liegt, wenn alle an einem Strang ziehen. Dank des engen Miteinanders von Tourismusorganisationen, Kommunen, Gastgebern, Winzern und vielen engagierten Partnern konnten wir nicht nur an die Erfolge der Vorjahre anknüpfen, sondern diese nochmals übertreffen.

2025 knackt Rheinessen **erstmalig die Marke von 2 Millionen Übernachtungen**. Damit ist das vergangene Jahr das erfolgreichste Tourismusjahr in der Geschichte der Region. Dieser Erfolg steht zugleich für eine hohe touristische Wertschöpfung und wichtige Impulse für zahlreiche Unternehmen in Rheinessen.

**Das zeigt: Rheinessen begeistert. Und dieser Erfolg ist das Ergebnis eines starken gemeinsamen Engagements. Unser herzlicher Dank gilt allen, die mit Leidenschaft, Ideenreichtum und persönlichem Einsatz dazu beitragen, Rheinessen als lebendige und attraktive Tourismusregion weiter zu stärken.**

---

*„Die klare **strategische Ausrichtung** auf die relevanten Schwerpunktthemen Stadt- & Kulturtourismus, Weinerlebnis sowie Wander- und Radtourismus zahlt sich aus. Die deutlichen Zuwächse sind ein Indiz für **beträchtliche Investitionen der öffentlichen und privaten Hand in die touristische Infrastruktur** – und für eine **erfolgreiche strategische Zusammenarbeit in der Region Rheinessen** sowie ein weiter intensiviertes, gebündeltes touristisches Marketing.“*

---

„Die RHT entwickelt sich zunehmend zur zentralen Managementorganisation für die touristische Entwicklung der größten Weinregion Deutschlands. Sie ist zentrale Ansprechpartnerin für die kommunalen Partner in der Region, bündelt Kompetenzen und Ressourcen und stellt vielfältige Service-, Beratungs- und Unterstützungsangebote bereit. Zugleich initiiert, koordiniert und begleitet sie wesentliche Infrastruktur-, Angebots- und Marketingprojekte und leistet damit einen maßgeblichen Beitrag zur strategischen und nachhaltigen Weiterentwicklung des Tourismus in Rheinhessen.“

## Das Team der Rheinhessen-Touristik GmbH



Foto: Alexander Sell

Christian Halbig

Katja Zentel

Caro Greiner

Silas Landeck

Ingrid Weigerding

Silke Guttandin

Hiltrud Hollich

Berthold Steffens

Karen Jäger

Tanja Fauth

# Zahlen und Fakten - das spricht für sich



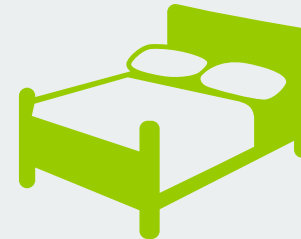
# Übernachtungen in Rheinhessen 2025

Die Region Rheinhessen bleibt weiterhin die dynamischste Tourismusregion in Rheinland-Pfalz. Neben dem erneuten Wachstum gegenüber dem Vorjahr und damit erneuten Rekordwerten ist insbesondere der 10-Jahresvergleich beachtlich. Mit einem Übernachtungswachstum von 31,7% sowie einem Gästezuwachs von 18,5% liegt Rheinhessen deutlich über Bundes- und Landesdurchschnitt.



---

**1.127.359**  
**Anzahl Gäste**  
**+ 1,4%**

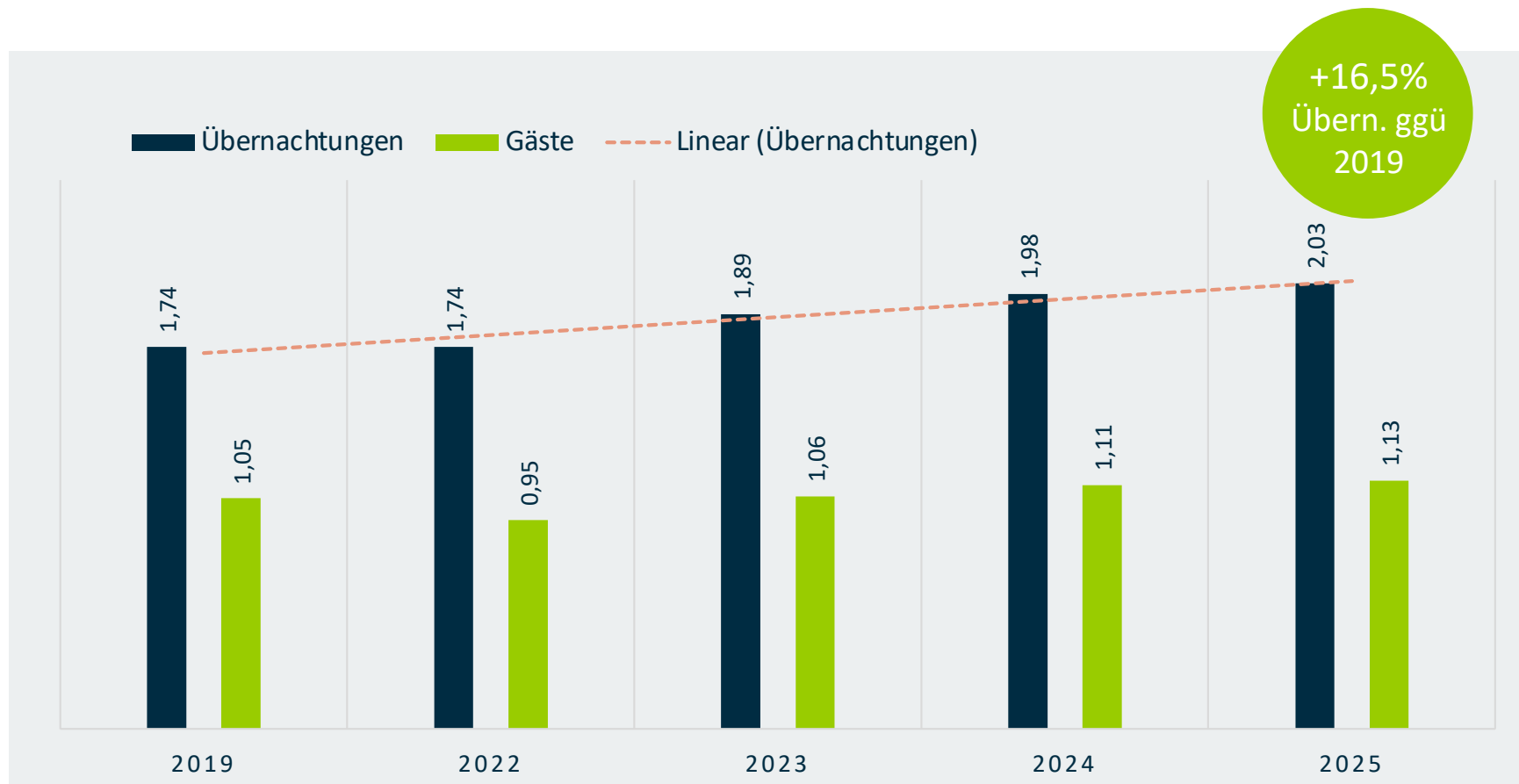


---

<b>2.025.607</b>	<b>1,80 Tage</b>
<b>Anzahl</b>	<b>durchschnittliche</b>
<b>Übernachtungen</b>	<b>Aufenthaltsdauer</b>
<b>+2,2%</b>	

# Dynamische Entwicklung nach Corona

Besonders erfreulich ist, dass die größte deutsche Weinregion bereits 2022 das Vor-Corona-Niveau an Übernachtungen und Gästeankünften wieder erreicht hat und seitdem kontinuierlich weiter wächst, während andere Regionen sowie auch das Bundesland Rheinland-Pfalz das Vor-Corona-Niveau noch lange nicht erreicht haben. Gegenüber 2019 beträgt so das Wachstum an Übernachtungen 16,5%.



# Wirtschaftsfaktor Tourismus

## Studie Wirtschaftsfaktor Tourismus (2024)

(Rheinessen-Touristik GmbH, IHK Rheinessen,  
mainzplus CITYMARKETING GmbH)



**27,5 Millionen Tagesreisende  
und 2,53 Mio. Übernachtungen**  
(im Kammerbezirk der IHK Rheinessen)



---

**16.450**  
**Menschen**  
**+15 %**

verdienen ihr Primäreinkommen  
im Tourismus in Rheinessen



---

**108,3**  
**Millionen €**  
**+ 23%**

Einkommen-  
steuereffekt

---

**1,2**  
**Milliarden €**  
**+28%**

Bruttoumsatz

# Der rote Faden - unsere Strategien



2025

# Tourismusstrategie Rheinland-Pfalz

Die Fortschreibung der Tourismusstrategie Rheinland-Pfalz reagiert auf veränderte Rahmenbedingungen wie Wertewandel, Fachkräftemangel, Digitalisierung und neue Gästeerwartungen. Sie versteht Tourismus als gemeinsamen Auftrag und wichtigen Beitrag zu Wirtschaft, Lebensqualität und regionaler Identität.

Gemeinsam mit Partnern aus Verbänden, Kommunen und Institutionen wird die Strategie als kontinuierlicher, dialogorientierter Entwicklungsprozess weiterentwickelt, der Orientierung gibt, Beteiligung stärkt und die Zukunft des Tourismus aktiv gestaltet.

## Handlungsfelder und Zielstellung innerhalb der Handlungsfelder der Tourismusstrategie Rheinland-Pfalz



# Wir gestalten miteinander unsere Strategie

Ab Juni 2025 haben wir unsere durch das MWVLW geförderte Tourismusstrategie Rheinhessen 2030+ in der Region gemeinsam mit externer Unterstützung fortgeschrieben. In Workshops und Gesprächen bündelten Partnerinnen und Partner aus der Region ihre Perspektiven, diskutieren zentrale Herausforderungen und entwickelten gemeinsame Zukunftsimpulse. So sichern wir die Dynamik der Tourismusentwicklung der vergangenen Jahre, bauen Potenziale gezielt aus und gestalten die touristische Entwicklung Rheinhessens mit klarer Richtung – miteinander und aus einem Guss.



# Maßnahmen – unsere Aktionen und Aktivitäten in 2025



2025



# Erfolgreiche Crossmediale Kampagne 2025

Die erneut sehr erfolgreiche, reichweitenstarke crossmediale Rheinhessen-Kampagne lief von März bis Oktober 2025. Mit den insgesamt 10 Maßnahmen im Rahmen der Kampagne konnten über 32 Mio. Markenkontakte erreicht werden. Trotz reduziertem Budget sind das im Vergleich zum Vorjahr rd. 39 % zusätzliche Kontakte.

- emotionale und inspirierende Ansprache zur Steigerung der Bekanntheit der Region als vielseitiges Reiseziel
- Fokus auf Aufmerksamkeit, Inspiration und Emotion
- umfangreicher digital geprägter Marketingmix
- gezielte Ansprache relevanter Zielgruppen über thematische Kampagnenkomplexe sowie Stärkung von Markenbekanntheit, Inspiration und Wiedererkennung und Inspiration



# Kampagnenmanagement Rheinhessen 2025

**32.379.252**  
**Markenkontakte**  
während der  
gesamten Laufzeit  
**+38,9%**  
(bei geringerem Budget)

---

**12.425.550**  
**Impressionen**  
**Social Media Ads**  
**Zentraler Reichweiten-**  
**und Inspirationskanal**



**hohe Inspiration**  
**und emotionale**  
**Aktivierung**  
durch ausgewogenen  
**Maßnahmenmix**

---

**starkes Storytelling**  
durch reichweiten-  
starkes Influencer-  
Marketing in unseren  
Quellmärkten

**effiziente**  
**Komoot-Kampagne**  
**+77% Klickzahlen bei**  
**gleichbleibendem**  
**Budget**

# Werbearchitektur 05/2024-04/2025 (05/2023-04/2024 wg. GA4 Umstellung)



---

**1:25 Minuten**  
**durchschnittliche**  
**Besucherdauer**  
**+11 Sek. (15 %)**  
1:14 (Vorjahr)

---

**630.537**  
**aktive Nutzer**  
**+3,27 %**  
610.579 (Vorjahr)



---

**2.267.054**  
**einzelne Seitenaufrufe**  
**+5,91%**  
2.140.498 (Vorjahr)

---

**9.997.063**  
**Ereignisse**  
(Klicks, Scrolls, Video Watchtime, ...)  
**+18,59%**  
8.430.097 (Vorjahr)



---

**79 %**  
**mobile Besucher**  
(wiederkehrend)  
**-1,4%**  
(Mobile / Tablet)

---

**4.164 Rheinessen-**  
**Datensätze**  
**in Deskline**  
396 Leistungsträger  
1.958 Veranstaltungen  
1.810 Infrastruktureinträge

# Social Media

## Blog Rheinhessen

**133.798**  
**Seitenansichten**  
**+22,36 %**

---

**8.488**  
**Downloads**  
(Linkklicks, Gespeicherte Bilder,...)  
**+775,96 %**

**11:24 Minuten**  
**durchschnittliche**  
**Besucherdauer**  
**+07:05 min (164,1 %)**  
4:19 (Vorjahr)



**1.544.052**  
**Sitzungen**  
**Rheinhessen-Touren**  
**Tourenplaner /**  
**RLP-App**  
**-6,28%**

**7.783.721**  
**Contentaufrufe in**  
**Outdooractive**  
**-10.1%**

**20.176**  
**Follower Instagram**  
**+21,34 %**

**22.782**  
**Fans Facebook**  
**+3,14%**

---

**Link-Klicks (FB&IG)**  
**148.256** (121.000 in 2024)  
**+22,53 %**

**Content Interaktion**  
(Gefällt mir, Kommentare,  
gespeicherte Inhalte, etc.)  
**25.240** (19.744 in 2024)  
**+27,8 %**

# Hiwwel & Herz macht Lust auf Rheinhessen

Mit unserem Urlaubsmagazin Hiwwel & Herz inspirieren wir Gäste zu einer genussvollen Reise durch Rheinhessen. Geschichten über Weinwanderungen, Rad- und Wandererlebnisse, Kultur und Genuss zeigen die Vielfalt der Region und machen Lust auf einen Aufenthalt zwischen Rebenmeer und Hiwweln. Inspirierende Bilder, Urlaubstipps und Gastgeberangebote verbinden Information mit Emotion und bieten konkrete Reiseanlässe. Ergänzend zur Auslage in Touristinformationen und der Online-Bestellung wird das Magazin gezielt über Katalogmarketing in relevanten Quellmärkten verbreitet und spricht so potenzielle Gäste direkt an.



„JEDER TRÜCKLE, MERKMAN, DIE TRÜCKLE, SIND EINE BESONNENHEIT UNTER DEN WEINBERGSCHÄNKEN, DIE IM GANZ RHEINHESSEN DEN WÄRTEN UND WEIZEN ALS SCHÜTZHEITEN DIENTEN. WIE WESSE ZUCKERHÖHE LEUCHTEN SIE ZWISCHEN DEN BERZELLEN AN.“  
 VON RHEINHESSEN, 1671/1672

**RHEINHESSEN IST DAS GRÖSSTE WEINBAUGEBIET DEUTSCHLANDS**

Die Rieslinge sorgen für Furore. Dazu kommen als Klassiker die Burgunder, die Silvaner und als Joker die Scheurebe.

Mit seinen ca. 27.700 ha Rebfläche ist Rheinhessen das größte deutsche Weinbaugebiet.

RHEINLAND-PFALZ  
 RHEIN  
 MOSEL

ÖSTLICH-RHEINHESSEN LIEGT GANZ NICHT IN HESSEN SONDERN IN DER RHEINLAND-PFALZ. AUCH DIE TIEFEREN ANSCHEN NÄHE DER WEINER UND SONST IN DER SONNENST. ECKE VON RHEINLAND-PFALZ.

**SCHIEFER TURM**  
 GARD-WEINBEREIM

Wer hätte das gedacht? Der „Schiefste Turm der Welt“ steht nicht in Pisa oder sonst wo auf der Welt, sondern in Gau Weinheim, in der Mitte Rheinhessens. Er ist eine aus dem Mittelalter stammende Weinstube, die Teil der historischen Ortserhebung ist.

**1.001 HÜGEL**  
 ODER AUCH MEHR

Hügel hatten hier „Hiwwel“. Und nirgends reihen sie sich hübscher aneinander als in Rheinhessen. Ganz besonders deutlich wird das in der Rheinhessischen Schweiz westlich von Alzey. Und da die Bewohner der tausend Hügel als besonders gastfreundlich und herzlich bekannt sind, haben wir unser Magazin auch so benannt: „Hiwwel&Herz“.

**GOTIK PUR**  
 DIE KATHARINENBEREICHE IN OPPERHEIM

gilt als eine der bedeutendsten gotischen Kirchen am Rhein zwischen Straßburg und Köln. Rheinhessen ist bereits seit der Römerzeit Heimat bedeutender Kulturdenkmäler – fast diese in Ruhe zu entdecken.

WINGERTSSCHAUKELN MIT WITTELICHE GOTT'S AN ZWISCHEN WÄRTEN IN RHEINHESSEN ZU ERBECKEN. HEIN FÜRDET JEDER SEINE GART PERSÖNLICHE LEBENS- SCHWERT- BESSCHIT!

Ob alleine, mit der Familie oder in einer Gruppe mit Freunden, die Wingertsschaukeln sind beliebte Anlaufstellen für Ausflüge. Kaum jemand läuft an ihnen vorbei, ohne wenigstens einmal kurz zu schaukeln und die Aussicht zu genießen.

OBER REBEN SCHWEREN – SCHAUKELN MIT WITTELICHE

**WINGERTSSCHAUKELN**

Magazin



# Erfolgreiche Bloggerkooperation

Authentische Einblicke, echte Erlebnisse und begeisternde Inspiration:

Im vergangenen Jahr durften wir gemeinsam mit der Reisebloggerin und Influencerin Marlene Vey hinter „marlenesleben“ Rheinhessen aus einer besonderen Perspektive erlebbar machen.

Mit ihrer Begeisterung für Outdoor-Abenteuer, Wanderungen und genussvolle Ausflüge stellte Marlene unsere Region aufmerksamkeitsstark vor – von weitläufigen Weinbergen über idyllische Winzerdörfer bis hin zum Roten Hang.



## Rheinhessen - Die Toskana Deutschlands - Wandern, Weingüter & Highlights

marlenesleben • 34.504 Aufrufe • vor 11 Monaten

Ein Hauch von Toskana mitten in Deutschland: Willkommen in Rheinhessen, dem größten Weinanbaugebiet des Landes. Wir zeigen euch einige der schönsten Wanderungen, Ausflugsziele und Weingüter!...

Blog



## Gibt's hier wirklich den besten Riesling? 🍷 🍷 🍷 #wandern #deutschland #urlaub #rheinlandpfalz #wein

marlenesleben • 13.580 Aufrufe • vor 10 Monaten

# Mehr Betten für eine wachsende Reiseregion



Mit der Vorstellung der Hotelmarktanalyse für Rheinhessen am 6. Oktober 2025 rückte ein zentrales Zukunftsthema der touristischen Entwicklung in den Fokus: die gezielte Stärkung des Beherbergungsangebots. Die gemeinsam von IHK für Rheinhessen, Rheinhessen-Touristik, mainzplus CITYMARKETING sowie kommunalen Wirtschaftsförderungen beauftragte Analyse verdeutlichte die wachsende Nachfrage und zugleich bestehende Angebotslücken im Hotelmarkt.

Insbesondere in den Bereichen Aktiv-, Budget-Design-, Wellness- und Boutiquehotellerie bestehen Entwicklungspotenziale. Die Ergebnisse unterstreichen, dass zusätzliche und stärker zielgruppenorientierte Hotelkapazitäten erforderlich sind, um Wertschöpfung in der Region zu halten, Aufenthaltsdauern zu verlängern und Rheinhessen als Tourismus- und Wirtschaftsstandort nachhaltig zu stärken.

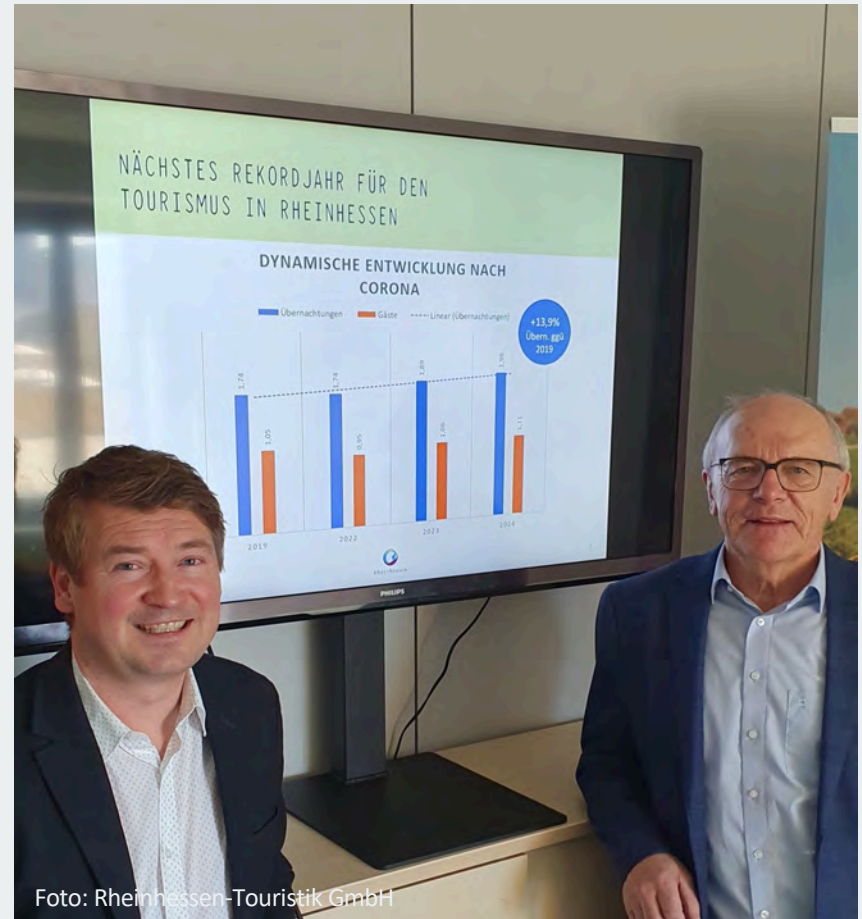
# Jahrespressegespräch der Rheinhessen-Touristik

Das Jahrespressegespräch der Rheinhessen-Touristik am 20. März 2025 im Haus der Landwirtschaft verdeutlichte die positive Entwicklung und strategische Stärke des Tourismus in Rheinhessen.

Die Ergebnisse des Jahres 2024 bestätigen den eingeschlagenen Kurs: gezielte Investitionen, starke Kooperationen, ein klarer Markenauftritt und die konsequente Ausrichtung auf Kultur, Wein, Wandern und Radfahren zahlen sich sukzessive aus.

„Die RHT entwickelt sich zunehmend zur zentralen Managementgesellschaft für die touristische Entwicklung der größten dt. Weinregion. Sie hält viele Serviceangebote für unsere kommunalen Partner in der Region vor und bündelt relevante Infrastruktur- und Marketingmaßnahmen.“

Erwin Malkmus,  
Vorsitzender Rheinhessen-Touristik

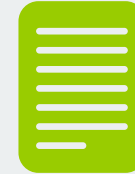


# PR- und Medienarbeit / Urlaubsinfo 2025



## 4 Pressetermine

(2 Pressegespräche + Vorstellung Hotelbedarfsanalyse,  
Übergabe Förderbescheid Hiwweltouren)



## 30 Veröffentlichungen



## 38 Presse- aussendungen

17 PD RPT, 12 eigene PD, 4 über life pr



## 1 Influencerreise: [marlenesleben.de](https://marlenesleben.de)



## 56.410 Printkataloge / Broschüren

# Welotouren stärken Rheinhessen als Radregion

Mit einem klaren Beschluss zur weiteren Umsetzung der Welotouren hat die Gesellschafterversammlung eine wichtige Weichenstellung für die touristische Zukunft Rheinhessens vorgenommen. Ziel ist die schrittweise Einführung eines vollständigen, qualitätsgesicherten Radroutennetzes bis zum BUGA-Jahr 2029. Grundlage ist ein gemeinsames Vorgehen, das eine flächendeckende Umsetzung mit verbindlichen Mindeststandards vorsieht und damit einen konsistenten Markenauftritt sowie eine erfolgreiche Markteinführung ermöglicht. Die Welotouren sind ein zentrales Leitprojekt der Tourismusstrategie Rheinhessen und sollen die Region langfristig als attraktive Radregion stärken – mit der Perspektive einer späteren Zertifizierung und einer nachhaltigen Qualitätsentwicklung.



# Fertigstellung "Neue Hiwweltouren"

2025 standen die infrastrukturelle und marketingtechnische Vorbereitung von fünf neuen Hiwweltouren im Fokus, deren Eröffnung für Frühjahr 2026 geplant ist. Zu den zentralen Meilensteinen zählten die Förderbescheidübergabe durch das MWVLW, die Ausschreibung begleitender Infrastrukturmaßnahmen sowie die Contentproduktion für die touristische Vermarktung.

Die neuen Touren rund um den Wißberg, bei Saulheim, Wöllstein, Alsheim und im Vorholz ergänzen das bestehende Angebot um weitere attraktive Wandererlebnisse in Rheinhessen.



Website



# Wir stärken den Weintourismus gemeinsam

## Weintourismus aus einer Hand

2025 haben wir gemeinsam mit unseren Partnern die Weichen für die Zukunft des Weintourismus in Mainz und Rheinhessen gestellt. Aufbauend auf einem Strategieprozess zum Jubiläum „15 Jahre Great Wine Capitals Mainz/Rheinhessen“ bündeln die vier tragenden Partner – die Landeshauptstadt Mainz, mainzplus CITYMARKETING, Rheinhessenwein e. V. und Rheinhessen-Touristik – künftig ihre Kräfte noch enger, um Mainz und Rheinhessen als starke Wein- und Erlebnisdestination weiter zu profilieren.

Im Mittelpunkt stehen die Entwicklung neuer Reiseanlässe, die Stärkung weintouristischer Angebote sowie ein intensiver Wissenstransfer zwischen Tourismus und Weinwirtschaft. Mit der Ende 2025 eingestellten Projektleiterin Ellen Kneib und einer neuen gemeinsamen Struktur ab 2026 schaffen wir die Grundlage, den Weintourismus strategisch weiterzuentwickeln und die Zusammenarbeit im Netzwerk nachhaltig zu stärken.



# Dachmarke Rheinhessen – ein starkes Miteinander

## Rheinhessen-Konferenz

Am 2. September 2025 brachte die Rheinhessen-Konferenz Vertreterinnen und Vertreter aus Wirtschaft, Institutionen und regionalen Netzwerken zusammen, um gemeinsam Zukunftsperspektiven für Rheinhessen zu diskutieren. Im Mittelpunkt standen die neue Dachmarken-Strategie, Praxisbeispiele erfolgreicher Zusammenarbeit und der Austausch darüber, wie wir Rheinhessen gemeinsam weiter stärken. Die Konferenz zeigte: Zukunft entsteht im Miteinander – durch Dialog, Vernetzung und gemeinsames Engagement.

## Dachmarkenkompass

Im Frühjahr 2025 haben wir gemeinsam mit Vertreterinnen und Vertretern zahlreicher Branchen und Institutionen die Positionierung der Dachmarke Rheinhessen weiterentwickelt und an aktuelle Bedürfnisse angepasst. Der aktualisierte Markenkompass schafft Orientierung für die gemeinsame Entwicklung der Region und macht deutlich, wofür Rheinhessen steht: eine lebendige, innovative Wirtschafts- und Weinregion, geprägt von Offenheit, Tatkraft und einem starken „Miteinander“ als verbindendem Wert.



Foto: Inmedia

## DEFINITION

### der Dachmarke Rheinhessen

#### MARKENKERN

- verbindend
- tatkräftig
- weltoffen
- lebendig

#### POSITIONIERUNG

Rheinhessen ist die lebendigste Wirtschafts- & Wein-Region Deutschlands

#### EIN-WORT-WERT

MITEINANDER

Foto: Dachmarke Rheinhessen

Website



# Rheinhessen-Touristik auf Netzwerktour

Im Jahr 2025 nahmen die Mitarbeiter der Rheinhessen-Touristik GmbH an vielfältigen Veranstaltungen, Tagungen und Exkursionen in Deutschland, Österreich und Frankreich teil. Die LEADER-Exkursion ins Weinviertel in Österreich ermöglichte einen intensiven fachlichen Austausch und eröffnete wichtige Perspektiven sowie konkrete Anregungen für die regionale Zusammenarbeit in Rheinhessen.

Deutscher Tourismustag in Saarbrücken



LEADER-Fachexkursion  
im Weinviertel in Österreich



Tourismustag RLP in Bad Neuenahr



Der Austausch mit Fachkolleginnen und -kollegen sowie neue Impulse aus Praxis und Destinationen stärken unsere Arbeit und liefern wichtige Anregungen für die Weiterentwicklung des Tourismus in Rheinhessen.

Netzwerktreffen Geschäftsfelder  
im Schloss Sayn



GWC Annual Conference in Bordeaux





# Rheinessen

Vielen Dank.

Christian Halbig

Geschäftsführer

Rheinessen-Touristik GmbH

[christian.halbig@rheinessen.info](mailto:christian.halbig@rheinessen.info)